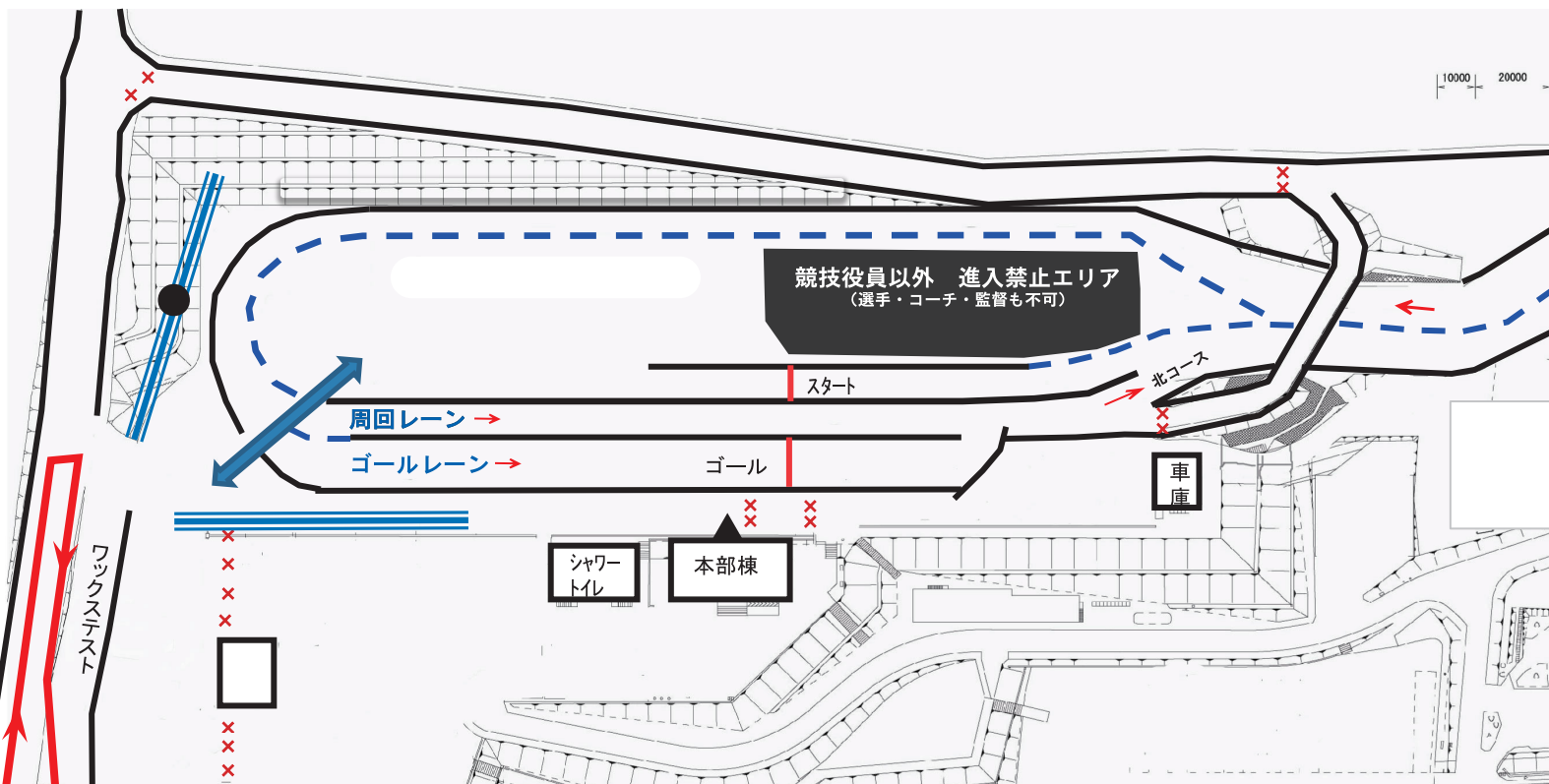


大会当日の「レース中のアップコース」について



アップコース→

トレーニングコース
常設コース →
合流注意

大会当日のレース開始後のアップコースは左の赤線の部分に作成します。

※コースオープン～レース前は通常通りビブ着用でコース内可能。

スタート直前のアップはこちらか

トレーニング（常設）コースで行ってください。

※グラウンド内スタートエリアにアップコースは設けません

アップコースは時計回りで使用します。